

UNDERSTANDING COVID-19

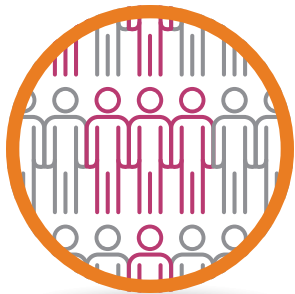
What is COVID-19?



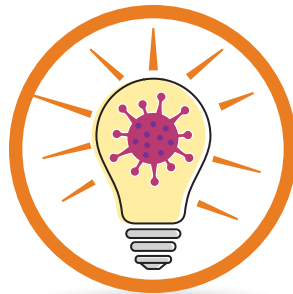
A **New**
Respiratory Disease



A **Serious**
Disease



A Disease That
Spreads Easily



A Disease That
**Needs Better
Understanding**

Ways to Stop the Spread



Wash your hands often
with soap and water for
at least 20 seconds



Stay at home unless you
need essentials, medical
care or are going to work



Wear a cloth mask when
in public, covering your
nose and mouth



Keep 6 feet away
when in public

LEARN
MORE AT:



Saint Francis Hospital
Trinity Health

TrinityHealthOfNE.org
888-786-2790



www.211ct.org

DIAL 211 FOR HELP



United Way of Central and
Northeastern Connecticut

UnitedWayInc.org

Hartford
HealthCare

HartfordHealthcare.org
833-621-0600

All noncitizens should get the care they need. USCIS announced that testing, treatment and preventive care (including a vaccine if one becomes available) for COVID-19 will not be considered in the public charge test.

COMPRENDAMOS EL COVID-19

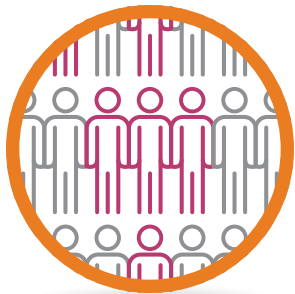
¿Qué es COVID-19?



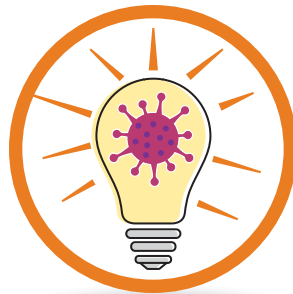
Una **nueva** enfermedad respiratoria



Una **grave** enfermedad



Una enfermedad que **se propaga fácilmente**



Una enfermedad que **debe comprenderse mejor**

Formas de detener la propagación



Lávese las manos con frecuencia con agua y jabón durante al menos 20 segundos



Quédese en casa a menos que necesite productos básicos, atención médica o vaya a trabajar



Use una mascarilla de tela cuando esté en público, que le cubra la nariz y la boca



Mantenga 6 pies de distancia cuando esté en público

MÁS INFORMACIÓN EN:



Saint Francis Hospital
Trinity Health

TrinityHealthOfNE.org
888-786-2790



www.211ct.org
MARQUE 211 POR AYUDA



United Way of Central and
Northeastern Connecticut

UnitedWayInc.org



HartfordHealthcare.org
833-621-0600

Todos los no ciudadanos deberían recibir la atención que necesitan. USCIS anunció que las pruebas, el tratamiento y la atención preventiva (incluida una vacuna si estuviera disponible) para el COVID-19 no se considerarán en la prueba de carga pública.